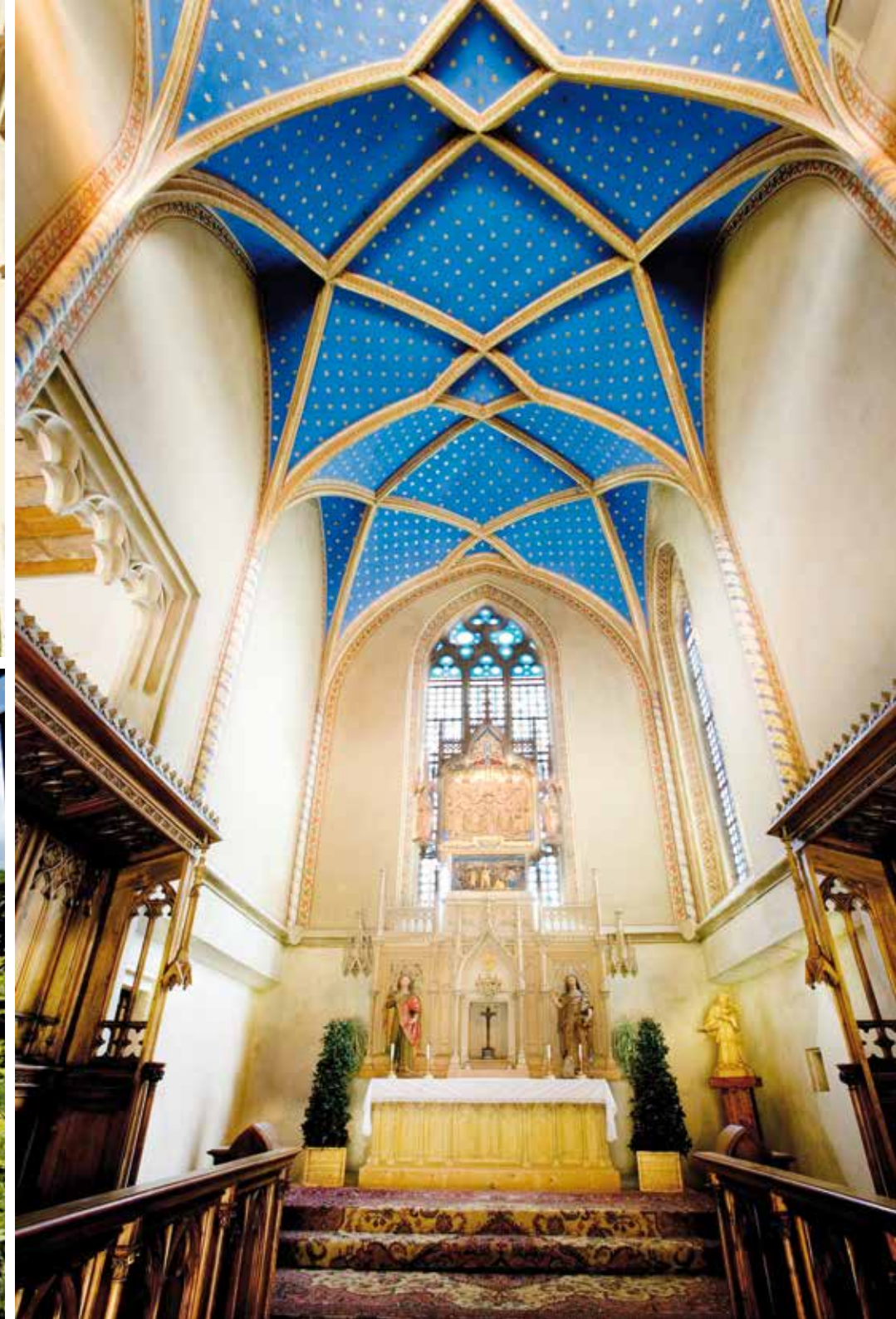




Renaissanceschloss Rosenberg

Für *IHREN*
besonderen *Anlass*



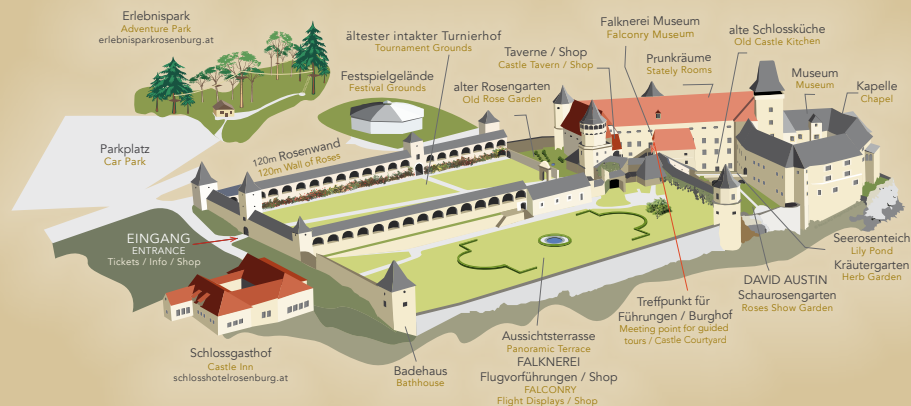


Wir geben Ihren Ideen den richtigen Rahmen

Die verschiedenen Prunkräume und unterschiedlichen Bereiche stehen für die Inszenierung von eindrucksvollen Events zur Verfügung. Sie überzeugen durch wahrlicher Schönheit, klassische Eleganz und stilvolles Ambiente.

Das Angebot umfasst den **historischen Marmorsaal**, die gediegene **Bibliothek** mit kunstvollen Tafelungen sowie den repräsentativen **Sitzungssaal** und den herrschaftlichen **Gewölbesaal**.

Auch die prachtvollen **Gärten** des Areals mit dem historischen **Turnierhof**, den Rosengärten oder der **Aussichtsterrasse** können in die Planung Ihrer Veranstaltung mit einbezogen werden. Eine Besonderheit stellt auch die gotische **Kapelle** aus dem 15. Jhdt. dar, die den perfekten Rahmen für eine stimmungsvolle kirchliche Trauung bietet.



Wir bieten Ihnen:

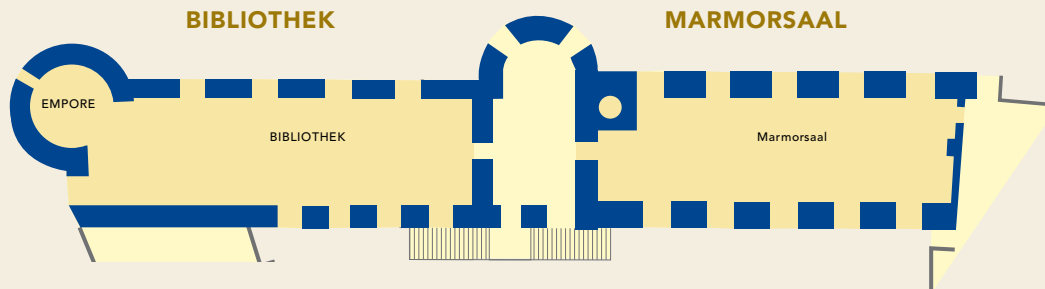
- geschmackvolles Ambiente mit einer Auswahl unterschiedlich ausgestatteter Räume
- wahlweise Nutzung des Schlossareals oder der Burghöfe möglich
- attraktives Rahmenprogramm (Schlossführungen, historische Greifvogelvorführung, Erlebnispark, Kinderprogramm)
- Aufsicht während Ihres Festes
- Möglichkeit von standesamtlichen als auch kirchlichen Trauungen (zuständiges Standesamt / Pfarramt: Horn)

Bei Bedarf vermitteln wir gerne:

- kulinarische Betreuung
- Blumenschmuck und Dekoration
- Shuttle- und Fahrdienste
- Sicherheitsdienst
- Nächtigungsmöglichkeiten







Information Marmorsaal

Kapazität:
Bankett 200 Pax.
Reihenbestuhlung 250 Pax
Empfang 300 Pax

Fläche: 172 m²

Beleuchtung:
Tageslicht
indirekte Beleuchtung
Kamin

Information Bibliothek

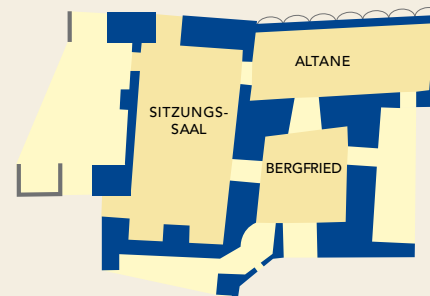
Kapazität:
Bankett 200 Pax
Reihenbestuhlung 250 Pax
Empfang 300 Pax

Fläche: 186 m²

Beleuchtung:
Tageslicht
indirekte Beleuchtung



SITZUNGSSAAL | BERGFRIED | ALTANE



Information Sitzungssaal

Kapazität: Bankett 40 Pax | Reihenbestuhlung 40 Pax |
Empfang 50 Pax

Fläche: 69 m²

Beleuchtung: Tageslicht | indirekte Beleuchtung | Kamin

Information Bergfried

Kapazität: Bankett 20 Pax

Fläche: 33 m²

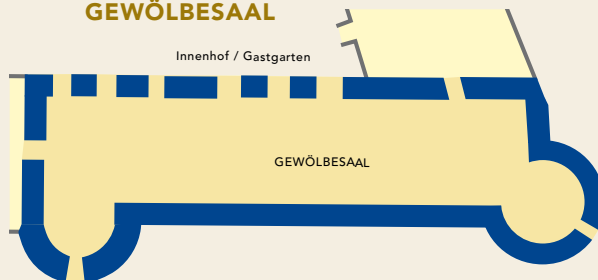
Beleuchtung: Tageslicht | indirekte Beleuchtung

Information Altane

Kapazität: Bankett 40 Pax
Empfang 70 Pax

Fläche: 50 m²

GEWÖLBESAAL



Information Gewölbesaal

Kapazität:
Bankett 250 Pax
Reihenbestuhlung 300 Pax
Empfang 450 Pax

Fläche: 260 m²

Beleuchtung: Tageslicht
konventionelle Beleuchtung



Tarif bei Vermietung von Location und Equipment

1. Prunkräume / Locations

Bibliothek	ab € 2.600,-
Marmorsaal	ab € 2.600,-
Sitzungssaal	ab € 1.800,-
Gewölbesaal (inkl. passender Sitzmöglichkeiten für bis max. 120 Personen)	ab € 1.800,-
Altane (pro angefangener Stunde oder nach Vereinbarung)	ab € 650,-
Alte Schlossküche & Weinkeller (pro angefangener Stunde oder nach Vereinbarung)	ab € 350,-
Rosengarten I oder II (pro angefangener Stunde oder nach Vereinbarung)	ab € 550,-
Kapelle (pro angefangener Stunde oder nach Vereinbarung)	ab € 550,-
Aussichtsterrasse (pro angefangener Stunde oder nach Vereinbarung)	ab € 750,-
Turmzimmer Adlerhof (pro angefangener Stunde oder nach Vereinbarung)	ab € 550,-
Schlosshof (pro angefangener Stunde oder nach Vereinbarung)	ab € 650,-

Pauschalen:

1. Marmorsaal + Sitzungssaal + Bergfriedzimmer + Altane*
(während der Miete für Besucher gesperrt) € 3.900,- pauschal
2. Bibliothek + Marmorsaal + Sitzungssaal + Bergfriedzimmer + Altane*
(während der Miete für Besucher gesperrt) € 4.900,- pauschal
3. Gesamte Schlossanlage:
April – Oktober
exklusiv den ganzen Tag - gesperrt für ALLE Besucher AUF ANFRAGE
4. Gesamte Schlossanlage:
November – März + Schließtage,
exklusiv den ganzen Tag- gesperrt für ALLE Besucher AUF ANFRAGE

Anmietungen von Räumlichkeiten im Falknerei-Museum bzw. in den Ausstellungsräumlichkeiten auf Anfrage.

Wichtig:

Die oben genannten Preise sind **exklusive Umsatzsteuer** und verstehen sich sofern nicht anders angegeben pro Tag. Bei den Veranstaltungsräumen sind im Mietpreis enthalten: Benutzung des Raumes bis zu max. 20 Stunden pro Tag und normale Nachreinigung - eine Spezialreinigung muss vom Mieter organisiert werden oder wird verrechnet. Nicht enthalten sind jegliche Form von Mobiliar, Personal, extra Stromanschlüsse oder sonstige Ausstattung wie technisches Equipment. Auf Anfrage erstellen wir Ihnen gerne ein persönliches Angebot.

***Für Samstage von Mai bis September sind für die Innenräume NUR Pauschalen buchbar.**



Tarif bei Vermietung von Location und Equipment

2. Equipment & Service Pauschalen

bis 70 Personen: ohne weiße Hussen	€ 15,90 pro Person
mit weißen Hussen	€ 19,90 pro Person

ab 71 Personen: ohne weiße Hussen	€ 13,50 pro Person
mit weißen Hussen	€ 17,50 pro Person

Folgendes Equipment & Service ist darin enthalten:

- runde 10er Tische inkl. Molton auf Anfrage
- elegante Bankettsessel
- Auf- und Abbau
- normale Reinigung nach dem Event
(KEINE SONDERREINIGUNG im Fall von Flecken z.B. Kerzen, Fett etc. am Boden)
- Holz für Kamin
- regulärer Stromverbrauch
- Sicherheitsverantwortlicher bis 24 Uhr danach € 95,- pro angefangener Stunde
- WC Betreuung bis 20 Uhr danach € 75,- pro angefangener Stunde

Auf- und Abbau dieses Equipment erfolgt einen Tag vor und am Tag nach dem Miettag.



Tarif bei Vermietung von Location und Equipment

3. Dienstleistungen

Aufbauhelfer

Wenn Sie Hilfe beim Auf- oder Abbau benötigen bzw. für alle Auf- und Abbauarbeiten außerhalb der oben genannten Pauschalen können wir Personal zur Verfügung stellen. Je nach gewünschtem Umfang der Auf- und Abbauarbeiten wird der Personaleinsatz mit € 65,- pro Person und Stunde in Rechnung gestellt. Je nach Ihren Anforderungen und Wünschen, erhalten Sie einen genau abgestimmten Kostenvoranschlag.

Sicherheitspersonal

Bis 24 Uhr enthalten, danach (bis die letzte Person die Burganlage verlassen hat: Caterer, DJ,...) €95,- pro angefangener Stunde

WC Betreuung

bis 20 Uhr enthalten, danach € 75,- pro angefangener Stunde

Strombereitstellung

größerer Stromverbrauch (Starkstrom)	auf Anfrage
Herstellung Stromanschlüsse	€ 72,- pauschal
Kabelmiete	€ 48,- pauschal

Heizkosten

Heizstrahler	€ 12,- pro Stunde
Heizkanone	€ 21,- pro Stunde

Illuminierung mit Schalenkerzen

Die Illuminierung erfolgt jeweils von Anbruch der Dunkelheit bis zum Ende der Veranstaltung (max. 4 Uhr).

Burghof	€ 290,- pauschal
Burghof & Turnierhof	€ 490,- pauschal
Burghof, Rosengarten, Seerosengarten & David-Austin-Garten, Brücke und Turnierhof	€ 790,- pauschal

Sonderführung

Geführte Führungen durch die Museumsräume an Schließtagen oder nach den regulären Öffnungszeiten (bis zu max. 40 Personen – ab der 41. Person + € 6,- pro Person) € 240,- pauschal

Führungen gegen Voranmeldung sind auch auf Englisch oder Tschechisch möglich.

Exklusive historische Greifvogelfreilugvorführung

(UNESCO Weltkulturerbe)	
Historische Greifvogelfreilugvorführung	€ 900,- pauschal
Exklusive Falknerei zu Pferd	€ 1.200,- pauschal

Kontakte



STANDESBEAMTER:

Michaela Hiess: +43 (0)2982/2656270, hiess@horn.gv.at

KATHOLISCHE PRIESTER:

Stift Altenburg oder Wallfahrtskirche Maria Dreieichen

Pater Michael Hüttel: +43 (0)664/80114442, p.michael@stift-altenburg.at

Pfarre Horn, Pater Albert Groiss: +43 (0)664/80114444, p.albert@stift-altenburg.at

BLUMENDEKORATION:

Viktoria Wallner, +43 (0)664/1050406, office@viktorias-wallner.com

Gärtnerei Band, Frau Judit Band: +43 (0)664/2044229, www.band-garten.at

Gartenbau Eder, Frau Eder: +43 (0)664/2160646, www.gartenbau-eder.com

EQUIPMENT & TECHNISCHE AUSSTATTUNG:

Event Express, Erwin Perchtold: +43 (0)664/2816575, www.eventxpress.at

WHAT Event, Thomas Wanitschek, +43 (0)664 5702966, office@what-event.at

ZELTVERLEIH

Wallner Zelte, Mag. Friedrich Wallner, +43 664 34 44 283, www.wallner-zelte.at

FOTOGRAF:

Foto Andraschek, Frau Alrun Andraschek: +43 (0)2982/2239, www.foto-andraschek.at

Fotografie Melanie Köberl: +43 (0)664/4104827, www.melaniekoeberl.at

HISTORISCHE FALKNEREI:

Vladimir Garaj: +43 (0)664/8741849, falknerei@rosenburg.at

PYROTECHNIK

Thomas Nichtawitz Feuerwerk: +43 (0)664/344 6575, thomas.nichtawitz@gars.at

CATERING:

Schlossgasthof Rosenburg: +43 (0)676 7777 118, www.schlossgasthofrosenburg.at

Ysi's Kulinarik: +43 (0)676/9760050, www.ysis-kulinarik.at

Motto Catering: +43 (1)585/2303, www.motto-catering.at

Harry's Catering: +43 (0)664/8499037, office@harrys.co.at

UNTERKÜNFTE in der Nähe:

Schloss Horn: +43 (0)664 889 863 20, hoyos@rosenburg.at, www.schlosshorn.com

Gasthof Blie: +43 (0)2982/2257, www.hotelblie.at/

Landgasthof Mann: +43 (0)2982/2915, www.hotelmann.at

Campus Horn: +43 (0)2982/50325, www.campus-horn.at

Gasthof Nußbaum: +43 (0)2985/2120, www.nussbaum-etzmansdorf.at

Smart Motel Gars: +43 (0)664/80665454, www.smartmotel.at

SICHERHEITSFIRMA:

Schneider Facility Group: +43 (0)190 42059, www.facilitygroup.at/

TAXIUNTERNEHMEN:

Taxi Fox, Details unter: www.fahrtendienst-kierberger.at/kontakt/

Langthaler Transport, +43 (0)2982/2269, www.langthaler-transport.com

Taxi Mann, +43 (0)2982/2611, www.waldviertel.at/infrastruktur/a-taxi-mann

Schlossgasthof & Taverne Rosenburg



Essen. Trinken. Leben.

Erleben Sie bei uns, unvergessliche Momente voller Lebensfreude. Lassen Sie sich verzaubern und tauchen Sie ein in die Welt des Genusses. Eine Auszeit im Schlossgasthof wird schnell unvergesslich. Nicht nur die großartige Küche und die gemütliche Atmosphäre, sondern auch unsere herzliche Leichtigkeit werden Sie begeistern. Sie kommen als Gäste und gehen als Freunde.

Kulinarik

Für das leibliche Wohl bieten wir regionale Speisen in gemütlicher Atmosphäre. Saisonale Gourmet- und Spezialitätenwochen, sowie Brunch an ausgewählten Sonntagen sorgen für kulinarische Abwechslung. Romantische Candlelight Dinner und Übernachtungspackages für Verliebte können auf Vorbestellung jederzeit gerne gebucht werden.

Catering

Der Schlossgasthof Rosenberg bietet ein regional verwurzeltes Cateringkonzept, das besonderen Wert auf hohe Qualität und die transparente Herkunft der verwendeten Zutaten legt und dabei durch saisonal abgestimmte Menüs sowie exklusive Gourmet-Optionen ergänzt wird, die nach Vorbestellung verfügbar sind.

Übernachtungen

Wunderschöne Genießezimmer und Suiten teilweise mit freistehender Badewanne, stehen für unsere anspruchsvollen Gäste zur Verfügung.



Für Anfragen und Informationen:

Tel.: +43 (0)676 777 71 18

schlossgasthof@rosenburg.at

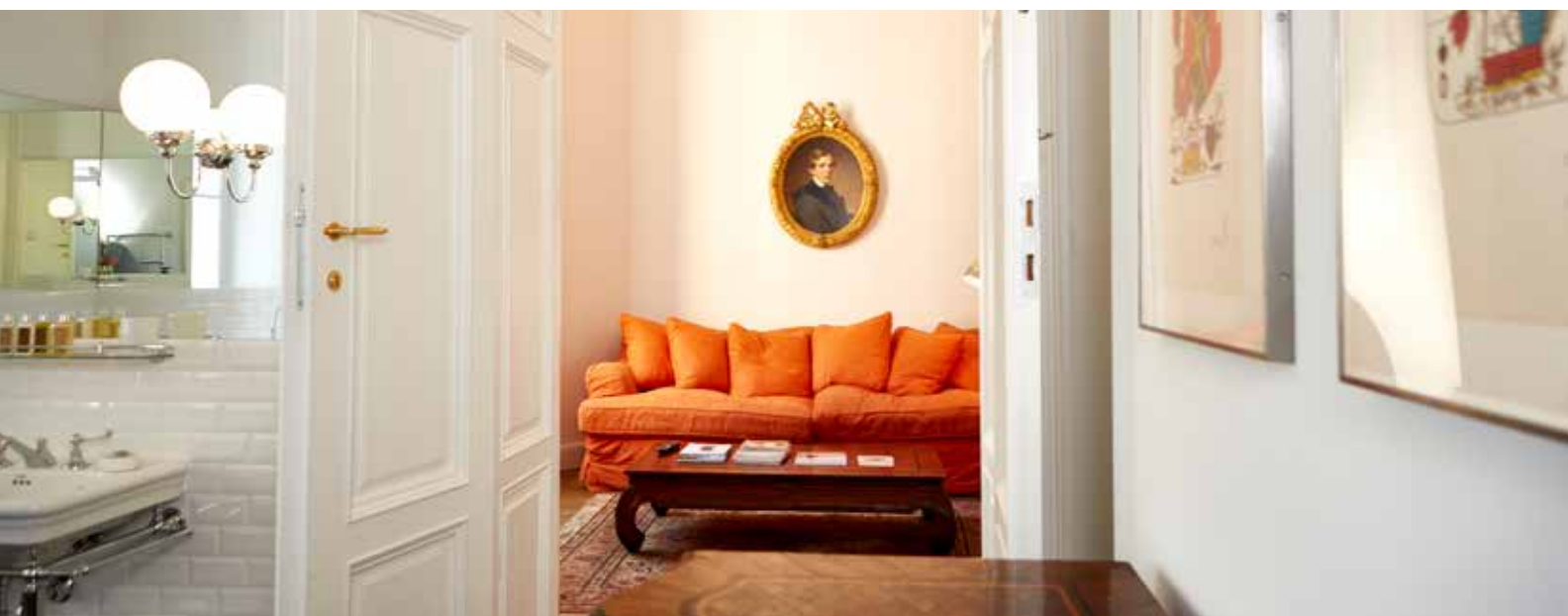
schlossgasthofrosenburg.at



SCHLOSS HORN



Exklusiv Übernachten



Schloss Horn

EINE WALDVIERTLER LOCATION DER BESONDEREN ART

Eingebettet in die wildromantische Landschaft des Waldviertels, inmitten eines wunderschönen Parks direkt in Horn, befindet sich der Wohnsitz von Familie Graf Hoyos.

Im neu sanierten Schlosstrakt stehen vier luxuriöse Suiten mit Top - Ausstattung zur Verfügung. Jede Suite verfügt über Boxspringbetten und ein En-Suite Badezimmer mit freistehender Badewanne und Dusche. Zusätzlich kann der Küchen- und Wohnbereich genutzt werden. Die Benutzung des Schlossparks samt Tennisplatz ist genehmigt jedoch auf eigenes Risiko. Der Trakt ist nur gesamt zu mieten.

Zusätzliche Räume

Weitere Gästezimmer und Suiten können auf Anfrage gemietet werden.

Kapelle

Für kleine exklusive Hochzeiten, Taufen etc. besteht auch die Möglichkeit eine der zwei Schlosskapellen zu mieten.



Für Anfragen und Informationen:

Tel.: +43 (0)664 889 863 20

hoyos@rosenburg.at

www.schlosshorn.com

**GESCHICHTE SPÜREN –
TRADITION ERLEBEN**

**FÜR INFORMATIONEN UND
INDIVIDUELLE ANFRAGEN:**

Tel.: +43 (0)664 404 68 76,
E-Mail: marketing@rosenburg.at



[rosenburg.at](https://www.rosenburg.at)